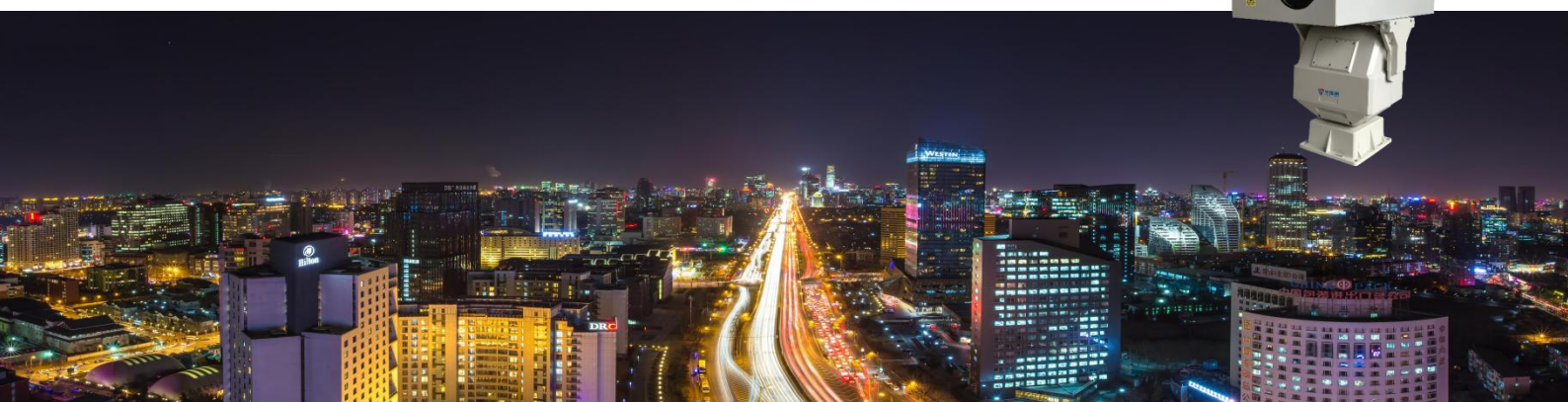


远距离激光夜视智能一体化云台摄像机 HRC-P6200Z62L25



产品描述

HRC-P6200Z62L25远距离激光夜视智能一体化云台摄像机，专为高端安防远程昼夜监控领域设计，采用我公司自主研发的高性能军工A级大功率超匀化红外激光作照明源，使用百万像素超低照度长焦镜头摄像机，可进行昼夜远距离连续监控。夜晚可探测距离可达到 2.5 km，白天可探测到 8-10 KM及更远，非常适合于野外的远距离预警监测管理系统。

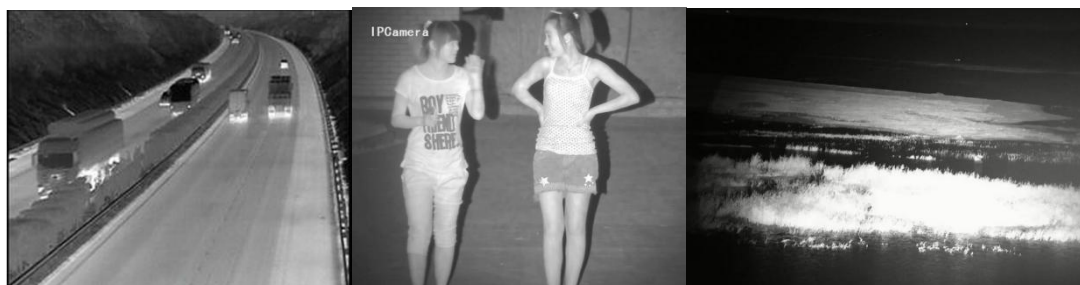
产品特性

1. 可见光成像、激光照明一体化产品，昼夜不间断成像。
2. 夜晚无光监视范围可达2500米，白天可探测到8-10KM及更远，全屏幕清晰监视。
3. 自动聚焦功能：长焦镜头支持自动聚焦功能，自动聚焦功能可以远程开启或者关闭。
4. 云台支持断电记忆功能：云台支持断电记忆功能，设备断电重启后自动恢复到断电前的设备状态。
5. 激光联动，同步变焦控制 摄像系统镜头变焦时激光光斑角度大小可自动跟随联动，同步跟踪，激光角度自动适应摄像视场角，无需人工干预使两者一直保持最佳状态。
6. IR齐焦功能：普通的监控设备在白天的彩色模式转到夜间黑白模式的时候图像会变得模糊不清，需要人工反复聚焦给用户带来很多麻烦，华瑞通的高清IR技术有效解决了这一难题。
7. 强光抑制功能：摄像机支持强光抑制功能，非常适合道路监控中强逆光场合，可以看清运动车辆的车牌。可见光镜头变焦与激光变焦同步控制，激光角度自动适应摄像视场角，无需人工干预。
8. 采用FTIS、ATPC等多重先进保护技术、高效精密恒流供电设计，保证了激光器的使用寿命。
9. 256个精确预置位（预置位精度 0.01° ），8组巡航组，花样、左右扫描。

应用场景

平安城市、机场周界、工厂监控、港口码头、生态保护区、政府部门、高速公路、海上养殖、渔业安保、水利监测、车载监控、水库、煤矿尾矿区监控、电力无人值守、铁路安全、油田管道等

夜晚效果



技术参数

名称		远距离激光夜视智能一体化云台摄像机
型号		HRC-P6200Z62L25
可见光成像器件	成像器件	高清 200 万像素、1/1.8" CMOS
	电子防抖	支持
	分辨率	1920*1080, 可向下调整
	镜头焦距	12.5-775mm
	光学倍率	62
	最小物距	5m
	光圈	F3.5-360
	透雾	支持光学透雾
	自动聚焦	支持
激光照明器件	照明器件	近红外半导体激光器
	激光镜头	HPLM 激光镜组件, 保证光斑光轴不跑偏
	波 长	940nm, 无红暴现象; 808nm/915nm/950/975nm 可选
	夜视距离	2500 米
	照明角度	0.2°~20°, 电动连续精密调节或同步自动跟踪
	出光功率	25W
	照明器控制	光敏自动/菜单手动控制
	安全保护	过压、过流、过热保护; 高效精密恒流供电, 延时启动、数字滤波
	光轴微调	外部精确微调, 精度 0.01 度
云台	载重	顶载 50kg
	转动角度	水平 360°连续旋转, 垂直-45°~45° (可调)
	控制速度	水平 0.01°/秒至 30°/秒; 垂直 0.01°/秒至 17°/秒
	预置位	256 个预置位
	定时功能	定时彩转黑、报警、花样扫描
	角度回传	支持云台水平角、垂直角角度回传
	比例变倍	支持
	守望位	支持
	通信方式	RS-422/RS-485
	通信协议	PELCO-D/P
	通信接口	1 个 RJ45 10M / 100M/1000M 自适应以太网口
物理特性	安装方式	平面底座安装
	电源	DC24V
	工作温度	-45°C ~ 70°C
	其他	支持雨刷、温控
	设备重量	45Kg
	整机功率	≤100W, 含加热≤150W
	防尘防水	IP67
尺寸	657(L)x378(W)x610(H)	

